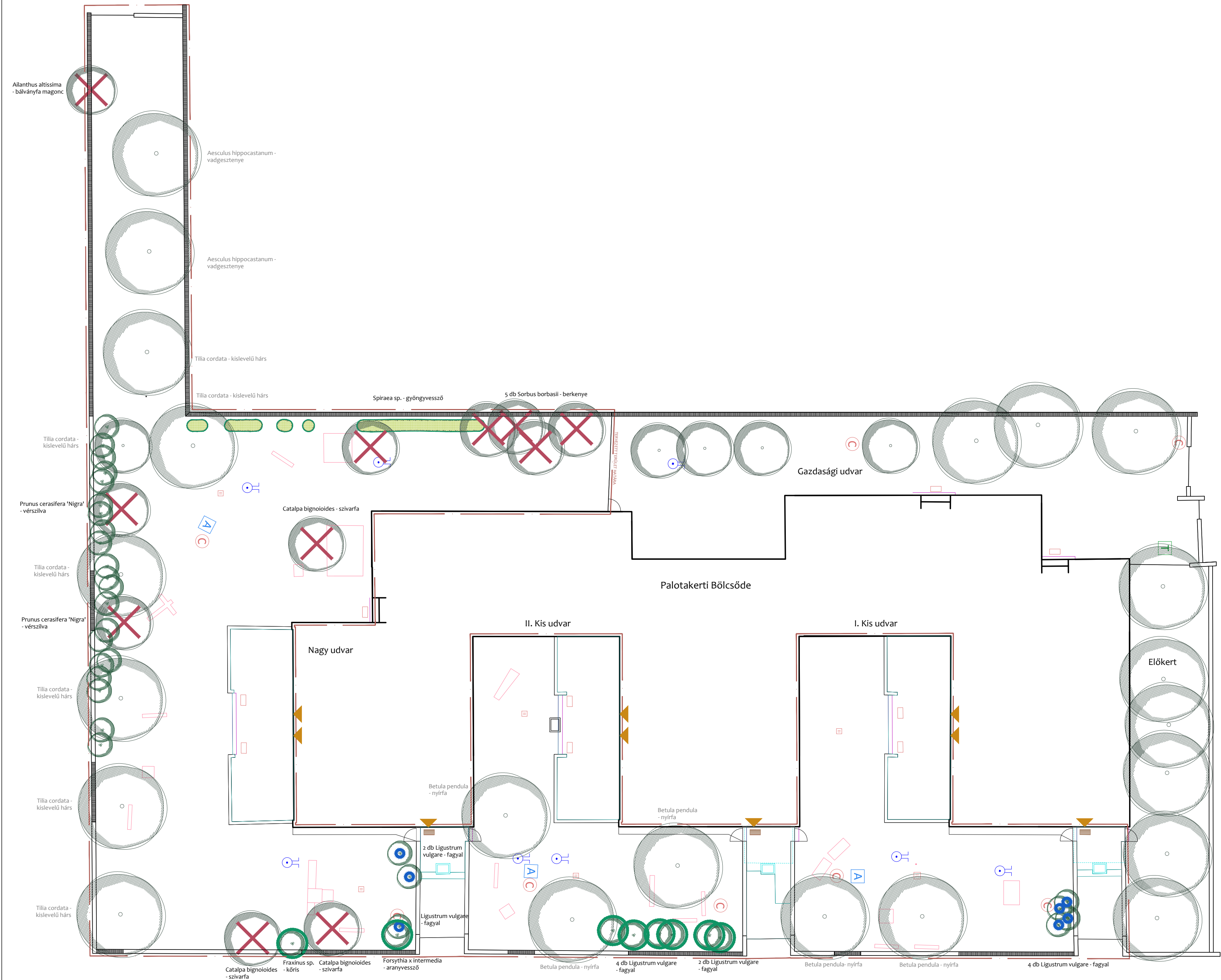


Jelmagyarázat

- 15 db  meglévő, megtartandó fa
- 11 db  meglévő, kivágandó fa
- 23 db  meglévő, megtartandó többtörzsű bokor
- 8 db  meglévő, visszavágandó többtörzsű bokor
- 7 db  meglévő, feltisztítandó többtörzsű bokor
- 12 m2  meglévő, visszavágandó sövény



A dokumentációban rögzített megoldásoktól csak a tervező és az építető együttes hozzájárulásával lehet eltérni. Valamennyi építészeti tervdokumentáció alapján készülő munka I. osztályú minőségben kivitelezendő.
A méretek a kivitelezés során a helyszínen ellenőrizendőek!

A tervdokumentáció a Pagony Táj- és Kertépítész Iroda szellemi tulajdona.

GÖDÖLLŐI PALOTAKERTI BÖLCSŐDE KERTJÉNEK
KERTÉPÍTÉSZETI KIVITELI TERVE

FAKIVÁGÁSI TERV
M 1:200

MEGBÍZÓ:
Gödöllő Város Önkormányzata

TÁJÉPÍTÉSZ TERVEZŐK:
VINCZE ATTILA K1 01-5089 táj- és kertépítész
vezető tervező
HUDÁK KATALIN okleveles tájépítésszerművek
Simon Katalin tájépítész gyakornok
Szabó Beáta Csilla tájépítész gyakornok

PAGONY Táj- és Kertépítész Iroda
1111 Budapest, Karinthy Frigyes út 24.

2017. március

